

The background of the slide is a photograph of a tall, ornate building tower, likely a government or institutional building, with a flag flying from the top. The tower is partially obscured by green trees in the foreground. The sky is a clear, bright blue. The entire scene is framed by a thin white border.

A Tamarack Institute Webinar

PLACE-BASED QUEBEC PARTICIPATORY EVALUATION

With Diana Hor, Mijail Raigorodsky, Jean-Marie Chapeau and Myriam Bérubé

 **TAMARACK**
INSTITUTE

Gratitude & Acknowledgement

We begin this webinar by acknowledging that we are meeting on Indigenous land. As settlers, we are grateful for the opportunity to meet and we thank all the generations of Indigenous peoples who have taken care of this land.

As settlers, this recognition of the contributions and historic importance of Indigenous peoples must be clearly and overtly connected to our collective commitment to make the promise and the challenge of Truth and Reconciliation real in our communities.

Technical Considerations

- **We've got you covered** - You will receive a full recording of the call, the slides as well as a collection of links & resources.
- **Join the conversation** - Use the Q&A panel on your Zoom client to submit and vote for questions you'd like us to discuss.
- **Technical Support** - You can use the chat panel to ask for technical support throughout the webinar.



Diana Hor



Mijail Raigorodsky



Jean-Marie Chapeau



Myriam Bérubé

FRAMING THE CONVERSATION

What is important to you about Participatory Evaluation ?

CENTRE-SUD NEIGHBOURHOOD

Can you share an example of a community-led evaluation process you are proud of? What were some of the benefits?

October 13th 2021

Tamarack Institute

Place-Based Participatory Evaluation



CDC
CENTRE-SUD

LIVING
CONDITIONS

FOOD
NEEDS

WORK, EDUCATION
& PERSONAL DEVELOPMENT

COMMUNITY
LIFE



LIVING CONDITIONS

The Center-Sud neighbourhood has a strong identity: the residents are proud to live here

The neighbourhood is planned and adapted according to the diverse needs of its population

FOOD NEEDS

FEED US :
Everyone becomes aware of their role and of its impact to make a difference

Food is both an economic and social activity serving the common good

WORK, EDUCATION & PERSONAL DEVELOPMENT

Everyone contributes to a new vision for the socio-economic development of the neighborhood at a human scale

Move from Victim to Actor and from actor to Ambassador

COMMUNITY LIFE

Citizen participation is at the center of the neighbourhood work

LIVING CONDITIONS



The Center-Sud neighbourhood has a strong identity: the residents are proud to live here

The neighbourhood is planned and adapted according to the diverse needs of its population

FOOD NEEDS



FEED US :
Everyone becomes aware of their role and of its impact to make a difference

Food is both an economic and social activity serving the common good

WORK, EDUCATION & PERSONAL DEVELOPMENT



Everyone contributes to a new vision for the socio-economic development of the neighborhood at a human scale

Move from Victim to Actor and from actor to Ambassador

COMMUNITY LIFE



Citizen participation is at the center of the neighbourhood work

We were here



LIVING CONDITIONS



The Center-Sud district has a strong identity: the residents are proud to live there

The neighborhood is planned and adapted according to diversity the needs of the population

FOOD NEEDS



FEED US :
Everyone becomes aware of their role and of its impact to make a difference

Food is an activity economic and social serving the common good

WORK, EDUCATION & PERSONAL DEVELOPMENT



Everyone contributes to a new vision socio-economic development of the neighborhood on a human scale

Go from Victim to Actor and actor to Ambassador

COMMUNITY LIFE



Citizen participation is part integral and inherent of the neighborhood

Major infrastructure projects' committee

Our Neighbourhood Nurturer

Meetings between roundtables

Community of practice

Social affiliation program

Future of our Village

Collective intelligence people's Lab

Sites of socioeconomic Development

Movement Quilt

We were here 



Evaluation process

Phase 1

2018-2019

Understand the changes in collaboration in the neighbourhood.

Phase 2

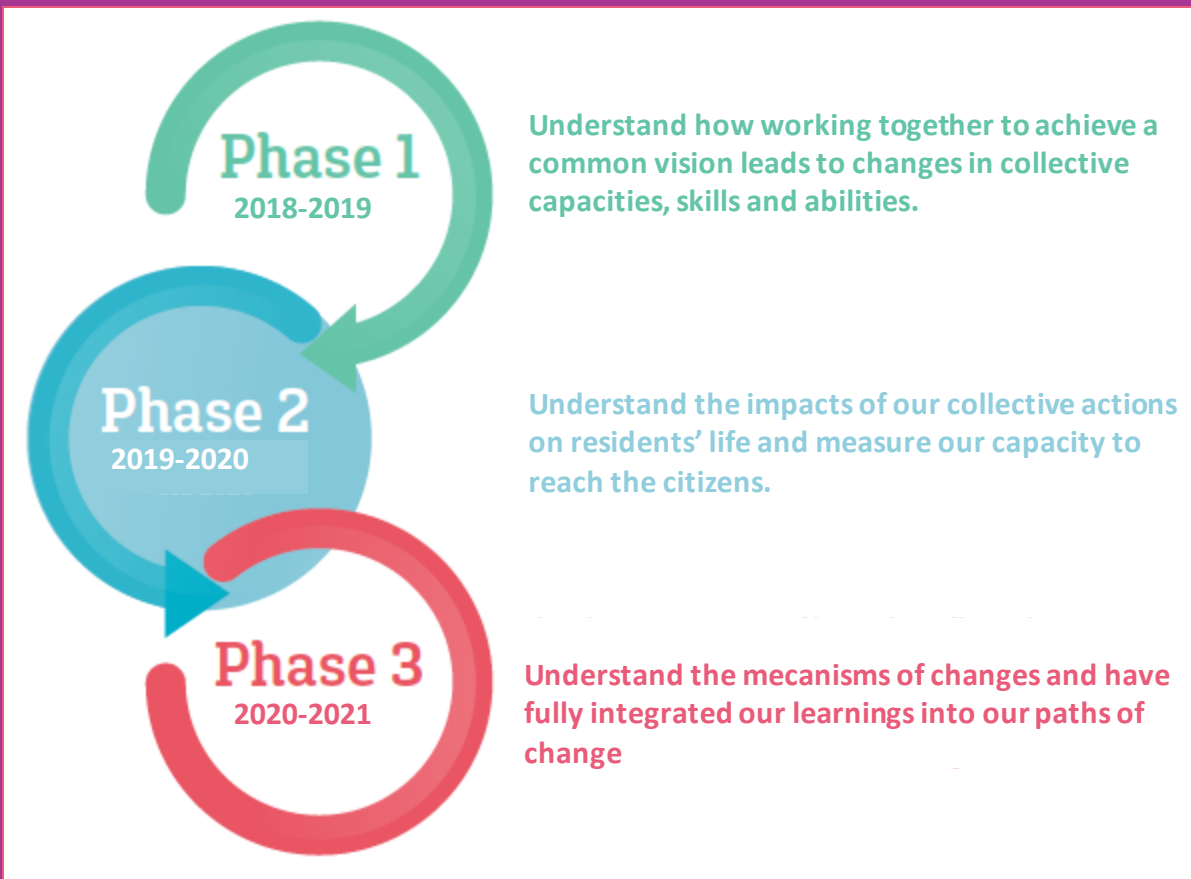
2019-2020

Understand the impact of the collective actions on residents.

Phase 3

2020-2021

Understand what moves us in our paths of change.



UNE ÉVALUATION COLLECTIVE, simple, utile, participative... Comment faire?

Méthode du changement le plus significatif, 3 étapes...

La récolte des histoires :

Dès l'automne 2018, les acteurs.trices impliqué.e.s dans 3 actions collectives — Notre Quartier Nourricier, le Mouvement Courtepoinette et de la Communauté de pratique — ont écrit des courtes histoires permettant de relater un ou des changements significatifs vécus personnellement ou par l'organisation lors du travail collectif.

1

Les rencontres bilan :

Les acteurs.trices participant aux actions collectives se sont réunis pour analyser en groupe les histoires et identifier collectivement les changements qui sont les plus significatifs pour les groupes à partir des éléments rapportés dans les histoires.

2

Interprétation par les partenaires de la Table de développement social Centre-Sud :

Le 25 avril 2019, les membres de la TDS Centre-Sud ont participé à l'interprétation des résultats. Un atelier participatif a permis de voir comment nous évoluons dans nos chemins de changements depuis le début de la planification stratégique, en se basant notamment sur les données récoltées lors des deux étapes précédentes.

3



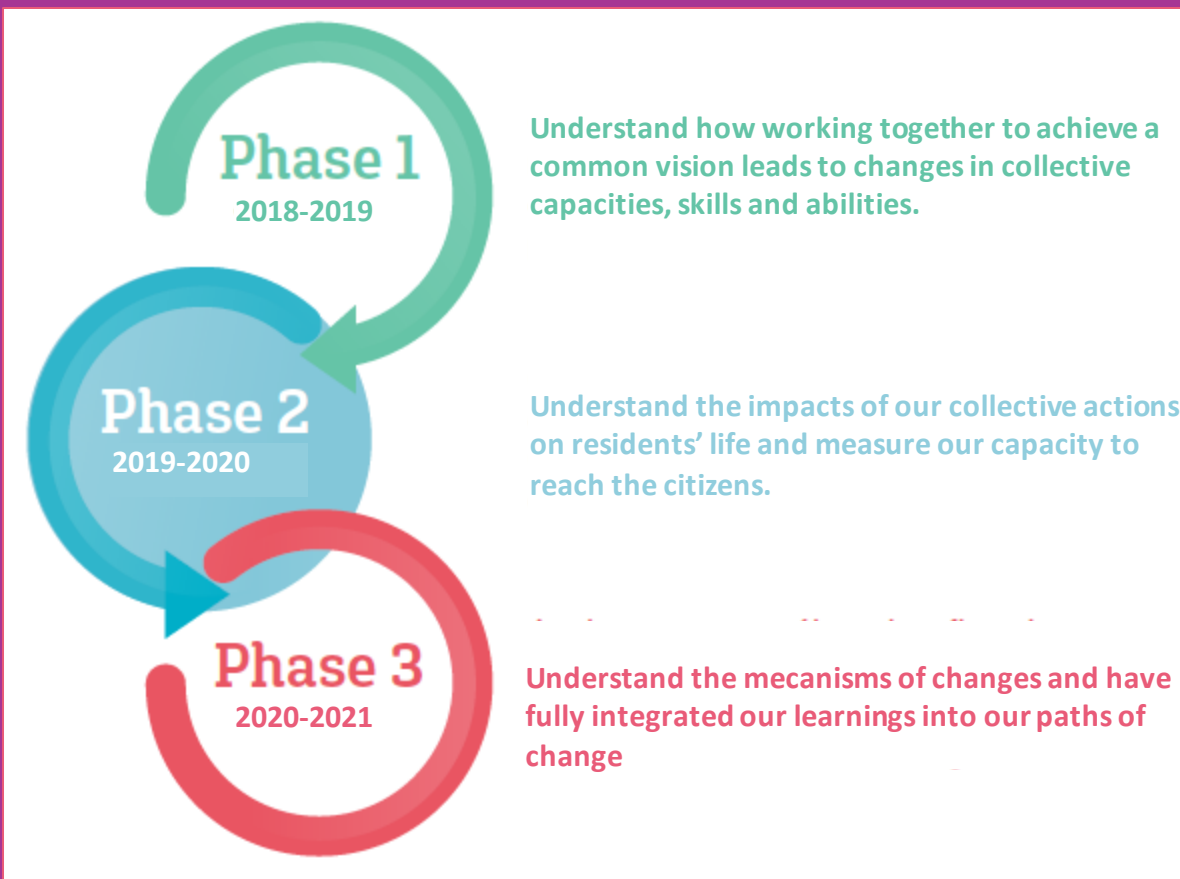
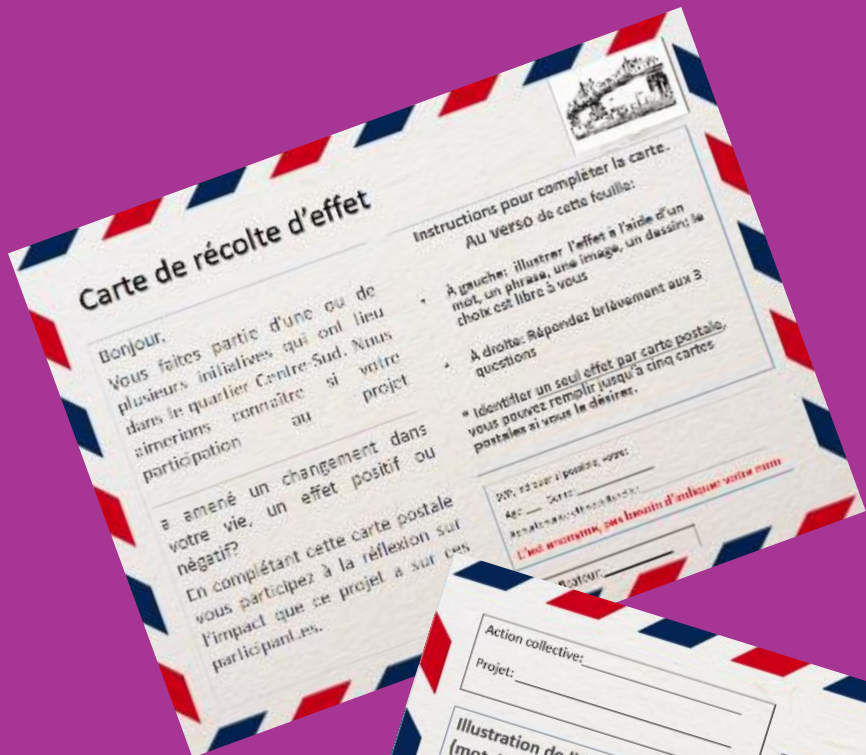
La récolte en chiffre

- 31 histoires de changement
- 28 participant.e.s aux rencontres bilan
- 173 changements identifiés
- 9 changements significatifs



Les apprentissages en lien avec le processus :

- 1 Une évaluation participative et innovante en contexte collectif, ça demande beaucoup de flexibilité.
- 2 L'évaluation en collectivité a le potentiel de devenir très complexe. Il est important de savoir revenir à l'essentiel.
- 3 Impliquer les partenaires dans le processus, ça permet d'enrichir notre compréhension des changements et ça permet de les mobiliser autour des actions collectives.



Targeted changes

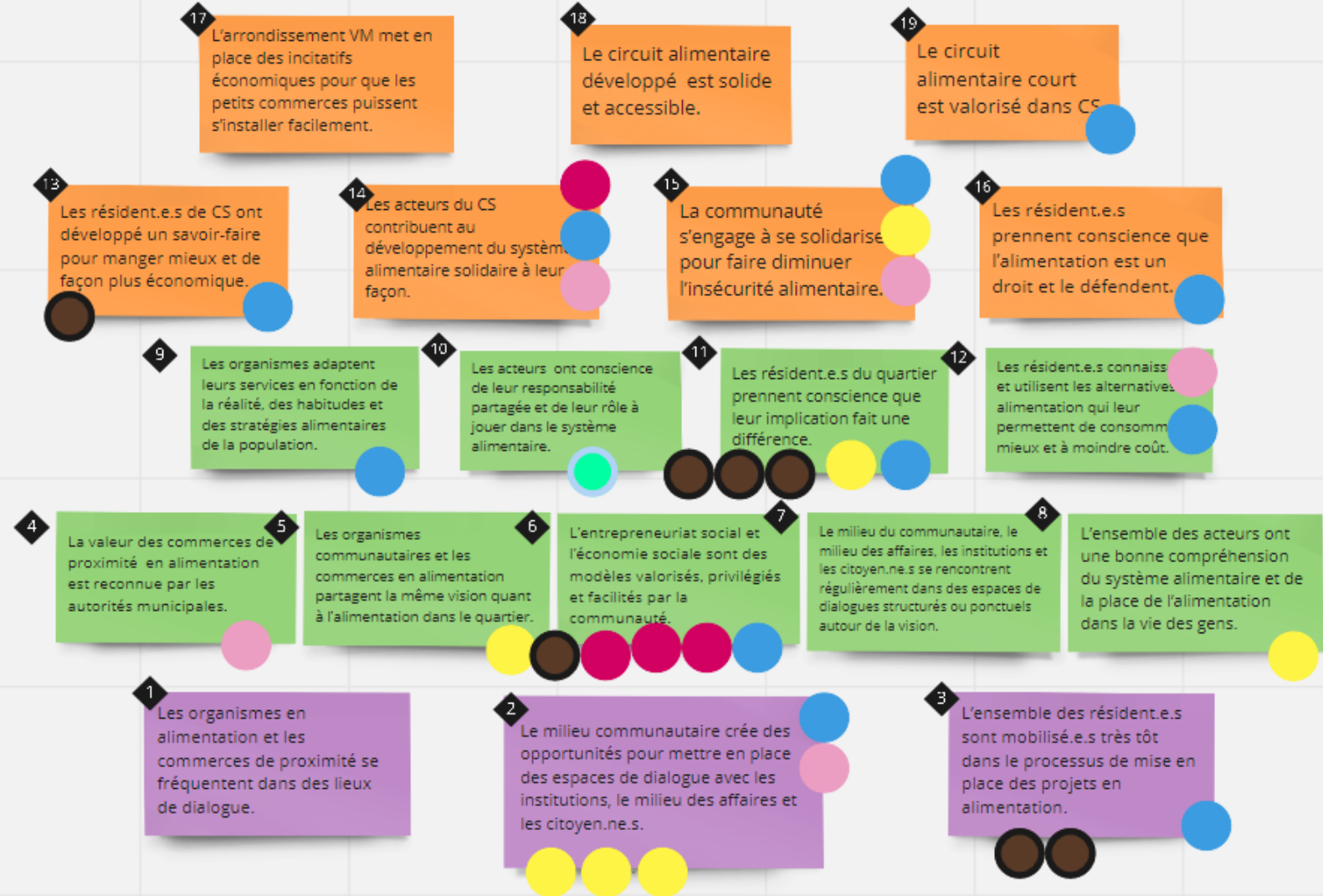
Food is an activity economic and social serving the common good

FEED US :
Everyone becomes aware of their role and of its impact to make a difference

Long term

Mid term

Short term





Les effets générés par SOUPE LOCALE CENTRE-SUD

SOUPE LOCALE CENTRE-SUD

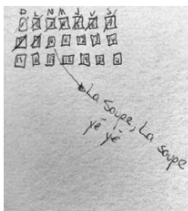
Soupe Locale Centre-Sud est un exercice de démocratie participative qui vise à propulser des initiatives citoyennes du quartier. Dans une ambiance conviviale, les citoyen.ne.s viennent appuyer les projets qui les interpellent et qui auront un impact positif dans le quartier. Cet événement encourage ainsi le pouvoir d'agir local, le sentiment d'appartenance au quartier et le réseautage.

Cette action fait partie d'un des volets du Laboratoire populaire d'intelligence collective (LPIC) qui souhaite encourager l'innovation du quartier en favorisant l'échange d'idées et l'idéation de projets entre des acteurs et actrices de tous les milieux.

Le développement du potentiel des personnes

- **Amélioration de leur confiance personnelle.**
- **Développement de compétences** et de nouveaux apprentissages allant de comment bien présenter son projet à découvrir de nouvelles réalités du quartier.
- **Émergence d'un sentiment d'accomplissement personnel** pour les porteur.euse.s de projets. Cela se traduit par l'augmentation de la crédibilité et la fierté.
- **Augmentation de l'inspiration** par les projets présentés. Certains.e.s se disent motivé.e.s à entreprendre des projets. Une motivation émerge aussi de la capacité locale de s'affirmer et améliorer le quartier.
- **Gestion du stress** lié aux présentations de projet.

Le changement, en mot(s) ou en image(s)



« Suite à un coup dur dans ma vie professionnelle et d'harcèlement psychologique au travail, participer à la Soupe Locale Centre-Sud et recevoir la faveur, le soutien de la communauté a aidé à requinquer mon estime de soi. Ça fait du bien à l'âme de sentir un lien d'appartenance...créer une sécurité émotive et intellectuelle. »

Lien social

- **Créateur de solidarité, d'entraide et support collectif.**
- **Développement de l'ouverture aux autres** par la rencontre de nouvelles personnes. Également, l'opportunité de tisser un réseau de connaissances brisant ainsi l'isolement.
- **Provoque des occasions de réseautages** notamment pour les porteur.euse.s de permettant de propulser leur projet.
- **Augmentation du sentiment d'appartenance au quartier** par la rencontre de voisin.e.s et par le rayonnement des projets locaux présentés visant l'amélioration de la vie du quartier.

Le changement, en mot(s) ou en image(s)

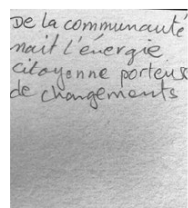


« J'habite le quartier depuis 20 ans. La Soupe Locale Centre-Sud m'a permis de rencontrer des voisin.e.s qui habitent (depuis 10 ans) en face de chez moi. J'ai réalisé qu'il faut faire l'effort de BRISER l'isolement dans lequel nous vivons. Moi-même et mes voisin.e.s pourrions grandement en profiter. »

Engagement social

- **Favorise l'empowerment collectif** (pouvoir d'agir individuel et collectif) par la possibilité de réaliser des projets par et pour les citoyen.ne.s, en dehors des circuits politiques traditionnels.
- **Propulseur de créativité collective** via les initiatives collectives stimulantes et inspirantes proposées.
- **Soutien le goût d'être actif.ve socialement et de s'impliquer de plus en plus.**

Le changement, en mot(s) ou en image(s)



« On s'en remet souvent aux politicien.ne.s pour promouvoir des projets. La Soupe Locale Centre-Sud m'a fait réaliser que plusieurs personnes n'attendent pas, ils s'impliquent avec le cœur. »

« J'ai réalisé l'importance et la puissance de la démocratie participative, de voir un petit groupe de personnes décider démocratiquement des projets qui seront implantés dans notre communauté MOTIVÉE à s'impliquer encore plus dans cette communauté. »

Vers un Centre-Sud plus inclusif et solidaire - Résultats évaluation des actions collectives

À regarder ... Partager

Comment le Centre-Sud devient-il plus inclusif et solidaire?

La réponse en vidéo!

Regarder sur YouTube

BOARDING PASS BUSINESS BUSINESS

Av T.D.S.

CENTRE-SUD FEST'ÉVAL

CLASSE	EMBARQUEMENT	SIÈGE	FROM	CENTRE-SUD
VIP	16:00	ZOOM	TO	FEST'ÉVAL
FLIGHT	CLASS	DATE	TIME	
TDS2	VIP	27 JAN.	16h	
SEAT	28A			
ETICK: 581347789237158	BAG 1PCS21KG	VOYAGEZ AU COEUR DES DONNÉES		

Le fest coquetel

Ingrédients

- 4cl de lien social (grenadine)
- 12cl de développement du potentiel des personnes (Jus d'orange)
- 4cl d'engagement social (curaçao bleu)
- 4cl d'actions collectives (vodka)

Préparation

- Mélanger dans un petit récipient le curaçao bleu et la vodka. Réservez.
- Verser dans un verre le sirop de grenadine.
- Remplir entièrement le verre de glaçons.
- Verser tout doucement le jus d'orange dans le verre.
- Finir en versant doucement le mélange vodka/curaçao réalisé auparavant.



CAPACITY-BUILDING

What kind of support is needed to make participatory evaluation happen? Why?

Our mission

To create **inclusive, living** and **flourishing** communities, Dynamo shoulders organizations and collectives that contribute to **social change**, through the development of their capacities to **collaborate, learn and act together**.

Our approach

Our approach seeks an **active involvement** of multiple **local stakeholders**, prioritizes the **transfer of knowledge** and promotes **reflexion** and **learning**.

Our evaluation approach

*« What I hear, I forget.
What I see, I remember.
What I do, I understand.»*
- Xunzi

WHAT ARE WE LEARNING?

HOW WILL WE KNOW WE'RE SUCCESSFUL?

Self-evaluation: A key component of strategic learning

/ SELF-EVALUATION MEANS:

TAILORING the evaluation to each neighbourhood's context and needs.



Having the evaluation carried out **BY** neighbourhoods, **to define for themselves** the goals they want to achieve.



An approach to:

// serve the action plan // build capacity
// learn together // continuously improve practices

/ EXAMPLES OF EVALUATION QUESTIONS

Saint-Léonard

Are families better equipped to fulfill their role in their children's academic success?

Saint-Michel

Have we improved access to fresh and high-quality food in the neighbourhood?

Côte-des-Neiges

Have housing conditions improved in our neighbourhood?

Centre-Sud

How did our collective projects help improve living conditions for citizens?

/ THE SELF-EVALUATION STEPS



/ WHAT WE ARE LEARNING

1. Neighbourhoods can demonstrate their **CAPACITY** to evaluate their own impacts. Self-evaluation reinforces neighbourhoods' **POWER TO ACT**.

2. **MEASURING** and **DOCUMENTING** impacts helps to better coordinate actions and partnerships in the field.

3. Defining **TOGETHER** the changes that we want to contribute to and **MEASURING** them requires an investment in time and energy.

LOOKING GLASS INTO QUÉBEC

Could you share with us what has shaped place-based participatory evaluation in Québec?

STRATEGIC LEARNING

What does strategic learning mean in the context of your participatory evaluation work? Why does it matter?

OVERCOMING OBSTACLES

What are some of the challenges you have encountered with participatory evaluation? How did you address them?

TAKEAWAYS

What piece of advice do you have for our participants interested or involved in participatory evaluation?

SUSTAINABILITY

What are some of the ingredients for success to sustain this work?

QUESTIONS?

A Tamarack Institute Webinar

PLACE-BASED QUEBEC

November 10th – Place-based Philanthropy for City-wide Change

December 9th – Place-based Social Innovation through Living Labs

Upcoming workshops

PARTICIPATORY EVALUATION

**COMMUNITY-BASED ASSESSMENT AND STRATEGIC
LEARNING PRACTICES**

NOVEMBER 17

ÉVALUATION PARTICIPATIVE

**ÉVALUATION PAR ET POUR LES COMMUNAUTÉS ET
PRATIQUES D'APPRENTISSAGE STRATÉGIQUE**

25 NOVEMBRE



tamarackcommunity.ca

Building a connected force for community change:

- Online Learning Communities
- Communities of Practice
- Monthly online seminars
- A monthly online journal – Engage! magazine
- Face to face learning events

Visitez notre nouvel Espace francophone:

<https://www.tamarackcommunity.ca/fr-ca/francophone-de-tamarack>

Learn more about our speakers:

<https://dynamocollectivo.com>

<http://www.cdccentresud.org>

THANK YOU