

# Technical Considerations

**Visuals: You must be connected through the URL to see today's visuals**

**Audio Options: Please select your setting via the Zoom control panel:**

- VoIP: Connect your audio using your computer's speakers by choosing 'Computer'
- Telephone: Select 'Telephone' and call in using the details below:
  - +1 647 558 0588 Canada
  - Meeting ID: 819 2952 0860
  - Enter the unique audio PIN shown in the Zoom control panel.

Please use the mute function when not speaking.

If you are calling in using the telephone, dial \*6 to mute and unmute yourself.

Feel free to use the chat box to ask questions and share stories.



# Municipal Government Representatives

Monday April 4, 2022

1:00 – 2:00 pm ET



**Vibrant Communities**  
T A M A R A C K I N S T I T U T E

ENDING POVERTY  
DEEPENING COMMUNITY  
BUILDING YOUTH FUTURES  
ELIMINATING CLIMATE TRANSITIONS

# Gratitude & Acknowledgement

We begin this workshop by acknowledging that we are meeting on Indigenous land. As settlers, we are grateful for the opportunity to meet and we thank all the generations of Indigenous peoples who have taken care of this land.

As settlers, this recognition of the contributions and historic importance of Indigenous peoples must be clearly and overtly connected to our collective commitment to make the promise and the challenge of Truth and Reconciliation real in our communities.

*Please use the chat box to introduce yourself, which lands you are calling in from, and what questions you are bringing to today's call.*

# Today's Call

Agenda	Aim of the CoP
<ul style="list-style-type: none"><li>• Welcome &amp; Introductions</li><li>• Presentation: Ramana Zanfongnon on the City of Montreal's Solidarity and Inclusion plan</li><li>• Clarifying Questions</li><li>• Breakout Group Discussions</li><li>• Reconvene for Top Takeaways</li><li>• Upcoming Learning Opportunities</li></ul>	<p>To bring together municipal-level government officials who are responsible for or directly involved in poverty reduction efforts, to learn, share, and build capacity amongst group members.</p>



# Montreal's Solidarity Equity and Inclusion Plan

---

Focus on poverty reduction actions and the municipality's role

Tamarack community of practice  
April 4, 2022





## Service de la diversité et de l'inclusion sociale (SDIS) de la Ville de Montréal

# Presentation Outline

1. Presentation of the Service de la diversité et de l'inclusion sociale (SDIS) de la Ville de Montréal
2. Overview of the city's major positions in terms of social development
3. Examples of actions aimed at fighting poverty
4. Questions





Service de la diversité et  
de l'inclusion sociale (SDIS)  
de la Ville de Montréal

In a world where the Montrealers' access to the city is unequal, people may experience exclusion.

In view of this situation, **the SDIS is collaborating with its partners to ensure that everyone has a place in Montreal** regardless of their status, identity, origin, or abilities.

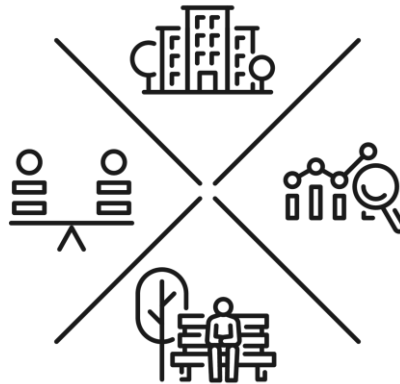
# The teams that make up the Service de la diversité et de l'inclusion sociale

## Newcomer Office (Bureau d'intégration des nouveaux arrivants à Montréal, BINAM)

Creates the conditions for accelerating the socio-economic integration processes of newcomers and ensuring the inclusion of immigrants and racialized people.

## Division - Équité et lutte contre les discriminations (DELD)

Promotes respect for fundamental rights by ensuring accessibility to municipal services and combating systemic discrimination from an intersectional perspective.



## Division - Intelligence d'affaires sociales et optimisation (DIASO)

Acquires, popularizes, values, and shares social data and ensures the optimization of SDIS processes.

## Division - Réduction des inégalités et milieux de vie inclusifs (DRIMI)

Mitigates factors that contribute to poverty and social exclusion of people and neighborhoods and promotes the conditions necessary for inclusive and safe living environments.





# For the Montreal population in all its diversities

**1,704,694**  
Montrealers <sup>1</sup>

**319,375**  
People with a  
low income <sup>1,2</sup>

**273,025**  
People aged  
65 years or  
older <sup>1</sup>

**570,940**  
Immigrants <sup>1</sup>

**148,050**  
People living  
with a  
disability <sup>3</sup>

**3,149**  
People  
experiencing  
visible  
homelessness <sup>4</sup>

**GBA+ and intersectionality: Intervening with an awareness that people experience more than one situation of vulnerability simultaneously.**

1. According to Statistics Canada's 2016 Census of Population

2. Low income is defined according to the Market Basket Measure (MBM) established by Statistics Canada

3. Estimate produced by applying [disability rates by age and gender](#) from the Office des personnes handicapées du Québec to the 2016 demographic structure

4. Enumeration of the population experiencing homelessness on April 24, 2018. The 2022 count will allow us to assess the increase associated with the Covid-19 pandemic.

# Major positions of the city in terms of social development



2017



September 2019

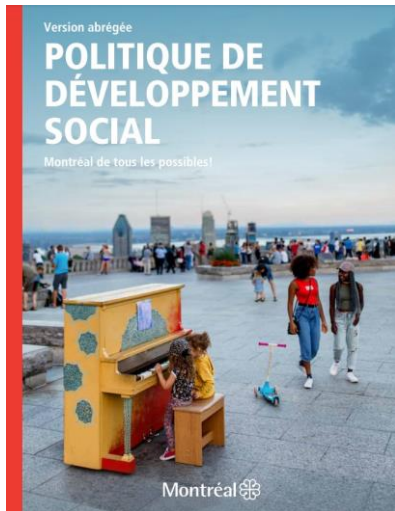


October 2020



September 2021

Current actions





## 5 big ambitions that aim to reduce social inequalities

1. **Access to quality and local services** regardless of one's status or conditions.
2. A response to **basic food and housing needs**.
3. A population that can take **ownership of public spaces and thrive in them**.
4. An exemplary city that acts in a coherent way **across all departments** against all forms of systemic discrimination.
5. People who can fully **contribute to economic life** according to their education and aspirations.

## 3 intervention scales



The human



The neighborhood



The metropolis

**71** actions to make Montreal more supportive, fairer, and more inclusive



## The objectives of the Plan that are part of a vision to address poverty



The human

- Ensuring access to healthy food and addressing food insecurity
- Ensuring access to affordable, accessible, and healthy housing
- Mitigating the effects of precariousness



The neighborhood

- Scaling a range of services in neighborhoods, responding to the needs of the population
- Recognizing and supporting the action of community organizations, consultation bodies, groups, and social economy actors
- Developing places according to an inclusive approach



The metropolis

- Enhancing Montreal's performance in terms of professional integration and supporting entrepreneurship
- Improving the efficiency of funding programs that reduce social inequalities

# Action Plan for Solidarity, Equity and Inclusion: Integration of several action plans



# Fighting against poverty

- 2018-2023: \$50 million agreement with the Government of Quebec to support community organizations' projects aimed at social and economic inclusion.



These funds allow the City to act on several priorities, including:

- Food security
- Fight against homelessness
- Social participation of vulnerable people

## Examples of projects

### **Répit de fin de semaine**

The “Dodo” service offered by Répit de fin de semaine welcomes children from 0 to 6 years old coming from vulnerable families in the Verdun borough for a period of 32 continuous hours, between Saturday morning at 10 am until Sunday at 4 pm.

### **Alternative Suspension**

In the current school system, a youth who is suspended is a young person left to their own devices, without supervision or direction. The program welcomes young people from partner high schools and ensures that schoolwork and reflections are conducted.



# Food security

Financial support for initiatives targeting groups vulnerable to food insecurity

- Investments of nearly \$4M annually in projects aimed at fighting food insecurity (collective kitchens, collective gardens, food literacy projects, emergency food assistance, etc.)

## In development

Deployment of actions aimed at reducing food deserts and their impacts

Design of a Pacte municipal sur l'alimentation urbaine et la sécurité alimentaire (Municipal Pact on Urban Food and Food Security)

Collaboration in the development of a universal school food measure



## Examples of projects

### Urban agriculture at Sacré-Cœur Church

The nature of the project is to set up an urban vegetable garden by mobilizing a marginalized population and enabling them to acquire knowledge and skills about healthy eating habits.

### Moisson Montréal

Recovery and processing of foodstuffs. Supply of groups working in the food sector.



# Homelessness



## In progress

- Winter measures for people experiencing homelessness
- Funding of approximately 50 homelessness projects
- Increased budget in 2022: \$6 million to support the actions of community partners

## In development

- Regional Homelessness Action Plan
- Development of 1,500 housing units for vulnerable people experiencing homelessness or at risk of experiencing it
- Development of initiatives such as the Brigades vertes that hire people experiencing homelessness (socio-professional integration)

## Examples of projects



### **Café de la Maison ronde (The Roundhouse Café)**

Only Indigenous café in Mtl; a Social Economy Project at Cabot Square open from May to October; every summer: 1,000 meals and coffees for 250 Indigenous people experiencing homelessness, work and income for 28 Indigenous people experiencing homelessness, including 6 in employability programs; social mix 7,000 clients.

### **Inclusion and diversion of people experiencing homelessness**

Assist and support people experiencing and exiting homelessness within the judicial system and promote the normalization of their situation, in particular through the Programme d'accompagnement justice itinérance à la cour (PAJIC).



# Economic inclusion



- Stimulating tailor-made training for people in precarious economic situations, through the collaboration of higher education institutions
- Improving support for current or future entrepreneurs from population groups that are underrepresented in entrepreneurship
- Integrating an intersectional perspective in the implementation of economic recovery by offering support for the skills development of populations weakened by the crisis
- Accelerating the further study of social pricing models for public services (public transport, sport, leisure, culture, etc.)

## Examples of projects

### **Educational camps: Volet Sauveteurs de piscine (Pool lifeguards component)**

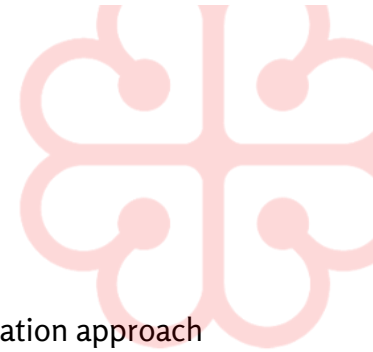
Provide comprehensive training to 37 youth so that they can obtain their certificates to become pool lifeguards. Afterwards, they were placed into employment during the summer.



### **Faire d'ici un chez nous**

The goal of the project is to better integrate newcomer families with newborns into Quebec through weekly home visits, support to resources, job search activities and 24/7 availability.

# Place-based approach



Since 2003, the City is engaged in an integrated urban revitalization process that is being implemented in twelve areas with a high concentration of poverty.

2022 Investments: \$2.2 million

## Our ambition

Revision of the integrated urban revitalization approach

Development of a vulnerability index to identify new areas of intervention

Development of the Quartier intégré et résilient (QIR) program (working name), to increase coherence and ensure the pooling of municipal programs deployed in neighborhoods, particularly those with a high concentration of vulnerabilities (economic, social, environmental, and cultural)

## Examples of projects

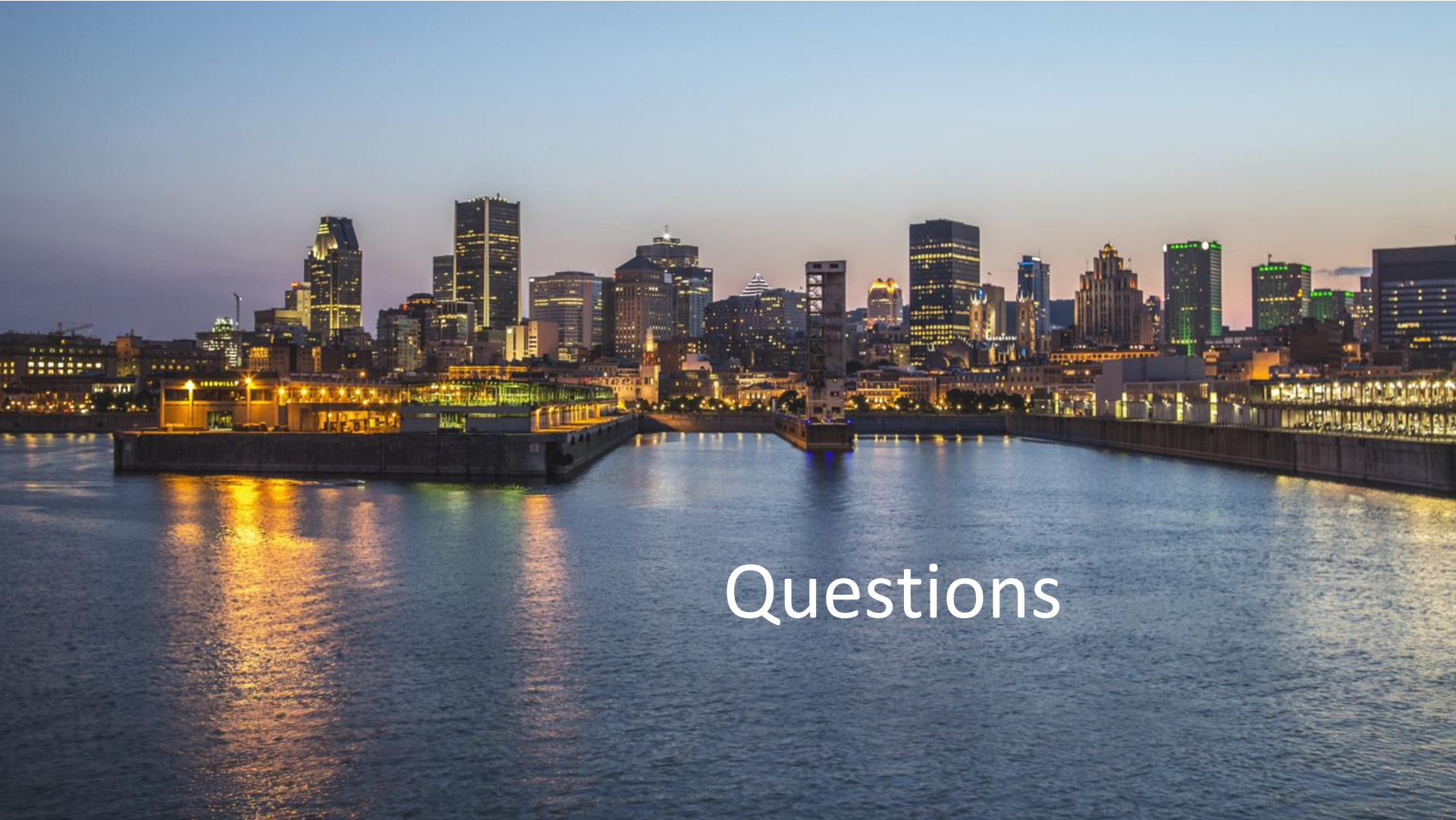
### Focus on substandard housing led by the Comité logement Ahuntsic-Cartierville (CLAC)

Housing visits to collect data and map the condition of housing in the RUI (integrated urban revitalization) sector. Submit a substandard housing report to the borough and accompany tenants who wish to do so with the competent resources.

### Creation of ephemeral places in the Saint-Pierre district

Expert support for the creation of an urban square with temporary furniture in the Saint-Pierre district.





# Questions



# Montreal's Solidarity Equity and Inclusion plan

---

Focus on poverty reduction actions and the municipality's role

Tamarack community of practice  
4 avril 2022





## Service de la diversité et de l'inclusion sociale (SDIS) de la Ville de Montréal

### Plan de la présentation

1. Présentation du Service de la diversité et de l'inclusion sociale (SDIS) de la Ville de Montréal
2. Rappel des grands positionnements de la Ville en matière de développement social
3. Des exemples d'actions visant à lutter contre la pauvreté
4. Questions





Service de la diversité et  
de l'inclusion sociale (SDIS)  
de la Ville de Montréal

Dans un monde où l'accès des Montréalaises et des Montréalais à la Ville est inégal, certaines personnes peuvent vivre de l'exclusion.

Face à cette situation, **le SDIS oeuvre de concert avec ses partenaires pour que chaque personne ait sa place à Montréal** quel que soit son statut, son identité, son origine ou ses capacités.

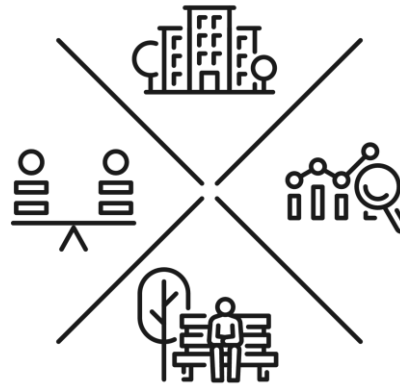
# Les équipes qui composent le Service de la diversité et de l'inclusion sociale

## Bureau d'intégration des nouveaux arrivants (BINAM)

Crée les conditions permettant d'accélérer les processus d'intégration socio-économique des nouveaux arrivants et d'assurer l'inclusion des personnes immigrantes et racisées.

## Division - Équité et lutte contre les discriminations (DELD)

Favorise le respect des droits fondamentaux en assurant l'accessibilité aux services municipaux et en combattant les discriminations systémiques dans une perspective intersectionnelle.



## Division - Intelligence d'affaires sociales et optimisation (DIASO)

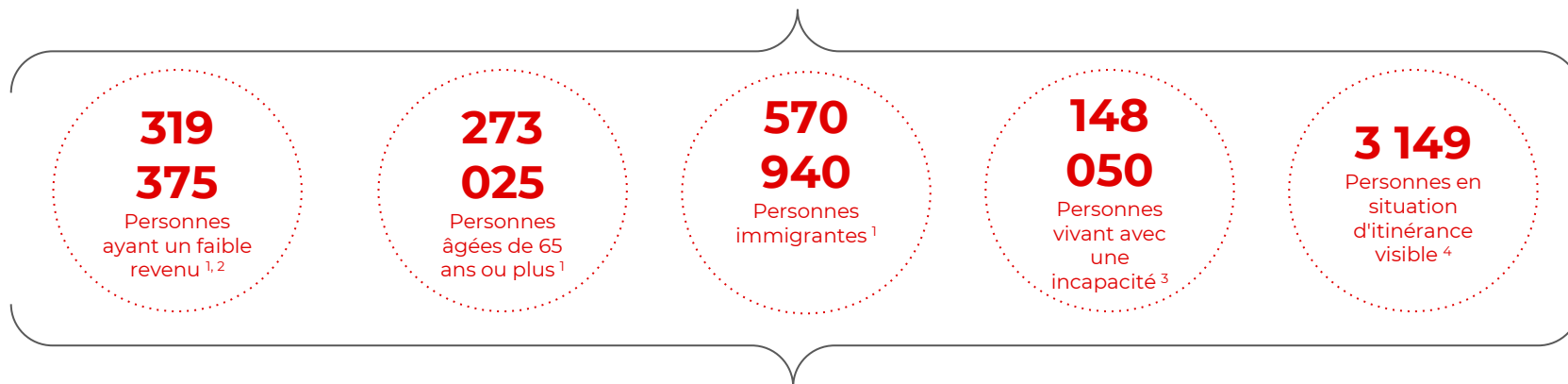
Acquiert, vulgarise, valorise et partage des données sociales et veille à l'optimisation des processus du SDIS.

## Division - Réduction des inégalités et milieux de vie inclusifs (DRIMI)

Atténue les facteurs qui contribuent à la pauvreté et à l'exclusion sociale des personnes et des quartiers et favorise les conditions nécessaires pour des milieux de vie inclusifs et sécuritaires

# Pour la population montréalaise dans toutes ses diversités

**1 704 694**  
Montréalaises et Montréalais <sup>1</sup>



**ADS+ et intersectionnalité** : Intervenir en ayant conscience de la réalité des personnes qui vivent simultanément plus d'une situation de vulnérabilité.

1. Selon le Recensement de la population 2016 de Statistique Canada

2. Le faible revenu est défini selon la mesure du panier de consommation (MPC) établie par Statistique Canada

3. Estimation produite en appliquant les [taux d'incapacités par âge et sexe](#) de l'Office des personnes handicapées du Québec à la structure démographique de 2016

4. Dénombrement de la population en situation d'itinérance le 24 avril 2018. Le dénombrement 2022 permettra d'évaluer la hausse associée à la pandémie de covid-19.



# Grands positionnements de la Ville en développement social

1

2017



2

Septembre 2019



3

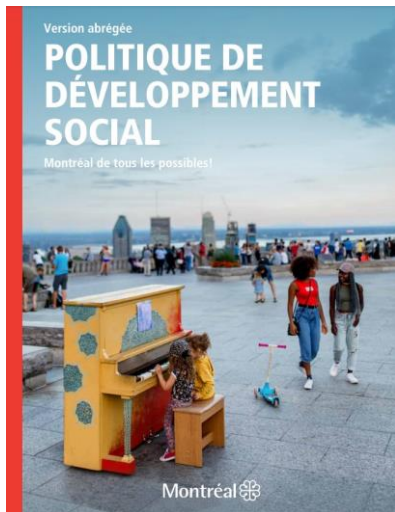
Octobre 2020



4

Septembre 2021

Actions en cours



# Plan d'action solidarité, équité et inclusion: Intégration de plusieurs plans d'action





## 5 grandes ambitions qui visent à réduire les inégalités sociales

1. Un **accès à des services de qualité et de proximité** sans égard à son statut ou à ses conditions.
2. Une réponse à ses **besoins de base en matière d'alimentation et de logement**.
3. Une population qui peut **s'approprier les espaces publics** et s'y épanouir.
4. Une Ville exemplaire qui **agit de manière cohérente et transversale contre toutes les formes de discriminations systémiques**.
5. Des personnes qui peuvent **contribuer pleinement à la vie économique** en fonction de leur formation et de leurs aspirations.

### 3 échelles d'intervention



L'humain



Le quartier



La métropole

**71 actions** pour que Montréal soit plus solidaire, plus équitable et plus inclusive



## Les objectifs du Plan qui s'inscrivent dans une vision de lutte contre la pauvreté



L'humain

- Assurer un accès à une alimentation saine et lutter contre l'insécurité alimentaire
- Assurer un accès à un logement abordable, accessible et salubre
- Atténuer les effets de la précarité de statut



Le quartier

- Déployer une offre de services dans les quartiers, en adéquation avec les besoins des populations
- Reconnaître et soutenir l'action des organismes communautaires, des instances de concertation, des regroupements et des acteurs de l'économie sociale
- Aménager le territoire selon une approche inclusive



La métropole

- Rehausser la performance de Montréal en matière d'intégration professionnelle et soutenir l'entrepreneurship
- Rehausser l'efficacité des programmes de financement réduisant les inégalités sociales

# Lutte contre la pauvreté



- 2018-2023 : Entente de 50M\$ avec le gouvernement du Québec pour soutenir des projets d'organismes communautaires visant l'inclusion sociale et économique.



Ces fonds permettent à la Ville d'agir sur plusieurs priorités, dont:

- Sécurité alimentaire
- Lutte contre l'itinérance
- Participation sociale des personnes vulnérables

## Exemples de projets

### Répit de fin de semaine

Le répit de fin de semaine «Dodo» accueille des enfants 0- 6 ans, des familles vulnérables de l'arrondissement Verdun pour une période de 32 heures continues, entre le samedi matin 10h jusqu'à dimanche 16 h.

### Alternative Suspension

Dans le système scolaire actuel, un jeune qui est suspendu est un jeune livré à lui-même, sans encadrement ni directive. Le programme accueille les jeunes des écoles secondaires partenaires et s'assure que travaux scolaires et réflexions sont menés.

# Sécurité alimentaire

Soutien financier aux initiatives ciblant les groupes vulnérables à l'insécurité alimentaire

- Investissements de près de 4M \$ annuellement dans des projets visant à lutter contre l'insécurité alimentaire (cuisines collectives, jardins collectifs, projets de littératie alimentaire, aide alimentaire d'urgence, etc.)

## En développement

Déploiement d'actions visant à réduire les déserts alimentaires et leurs impacts

Conception d'un Pacte municipal sur l'alimentation urbaine et la sécurité alimentaire

Collaboration au développement d'une mesure alimentaire scolaire universelle



## Exemples de projets

### Agriculture urbaine à l'église Sacré-Coeur

La nature du projet consiste à mettre en place un potager urbain en mobilisant une population marginalisée et en leur permettant d'acquérir des connaissances et compétences au sujet des saines habitudes alimentaires.

### Moisson Montréal

Récupération et transformation des denrées. Approvisionnement des groupes oeuvrant en alimentation.



# Itinérance



## En cours

- Mesures hivernales pour les personnes en situation d'itinérance
- Financement de quelques 50 projets en itinérance
- Budget bonifié en 2022: 6 M\$ pour soutenir les actions des partenaires communautaires

## En développement

- Plan d'action régional en itinérance
- Développement de 1500 logements pour les personnes vulnérables, en situation ou à risque d'itinérance
- Développement d'initiatives telles que les Brigades vertes qui embauchent des personnes en situation d'itinérance (insertion socioprofessionnelle)

## Exemples de projets



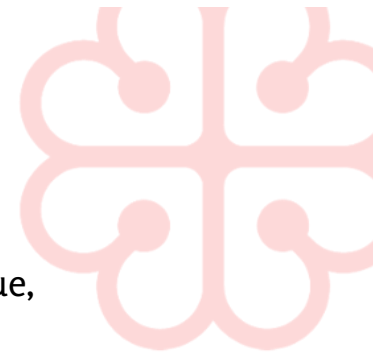
### **Café de la Maison ronde**

Seul café autochtone de Mtl; Projet d'économie sociale au Square Cabot ouvert de mai à octobre; chaque été: 1000 repas et cafés à 250 PSI autochtones, travail et revenu à 28 PSI autochtones, dont 6 en prog. employabilité; mixité sociale 7000 clients

### **Inclusion et déjudiciarisation des personnes en situation d'itinérance**

Aider et accompagner des personnes en situation d'itinérance et en sortie de rue dans les rouages du système judiciaire et favoriser la régularisation de leur situation, notamment via le Programme d'accompagnement justice itinérance à la cour (PAJIC).

# Inclusion économique



- Stimuler des formations sur mesure aux personnes en situation de précarité économique, et ce, par la collaboration des établissements d'enseignement supérieur
- Améliorer l'accompagnement des entrepreneurs ou futurs entrepreneurs issus de groupes de populations sous-représentées en entrepreneuriat
- Intégrer une perspective intersectionnelle dans la mise en œuvre de la relance économique en offrant un soutien au développement de compétences des populations fragilisées par la crise
- Accélérer la poursuite de l'étude de modèles de tarification sociale des services publics (transport collectif, sport, loisir, culture, par etc.)

## Exemples de projets

### **Camps pédagogiques: Volet Sauveteurs de piscine**

Offrir une formation complète à 37 jeunes afin qu'ils obtiennent leurs brevets pour devenir sauveteurs en piscine. Ils étaient ensuite placés en emploi durant l'été.



### **Faire d'ici un chez nous**

Le projet a pour objectif une meilleure intégration des familles avec nouveau-né et nouvellement arrivées au Québec via des visites à domicile hebdomadaires, des accompagnements aux ressources, des activités de recherche d'emploi et une disponibilité 24/7.



# Approche territoriale

Depuis 2003, la Ville est engagée dans une démarche de revitalisation urbaine intégrée qui se déploie dans douze territoires à forte concentration de pauvreté.

Investissements 2022: 2,2M\$

## Notre ambition

Révision de la démarche de revitalisation urbaine intégrée

Développement d'un indice de vulnérabilité pour l'identification de nouvelles zones d'intervention

Développement du programme Quartier intégré et résilient (QIR) (nom de travail), permettant d'accroître la cohérence et d'assurer la mutualisation de programmes municipaux déployés dans les quartiers, notamment ceux à forte concentration de vulnérabilités (économique, sociale, environnementale et culturelle)

## Exemples de projets

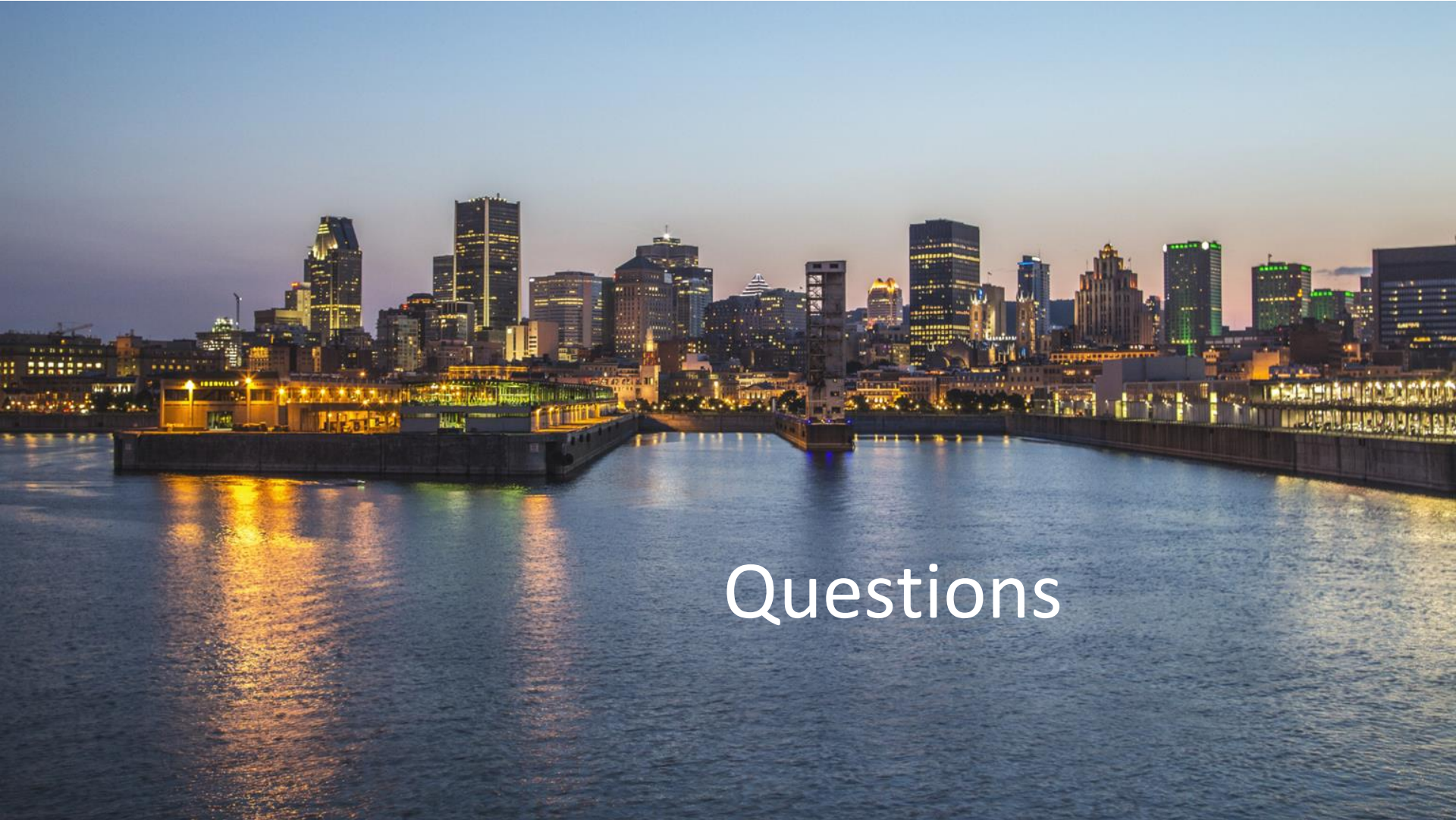
### Zoom sur l'insalubrité porté par le Comité logement Ahuntsic-Cartierville (CLAC)

Visites de logements pour collecter des données et cartographier l'état des logements du secteur de la RUI. Présenter un rapport d'insalubrité des logements à l'arrondissement et accompagner les locataires qui le souhaitent auprès des ressources compétentes.

### Création de places éphémères dans le quartier Saint-Pierre

Accompagnement d'experts pour la création d'une place urbaine avec du mobilier éphémère dans le quartier Saint-Pierre.





# Questions

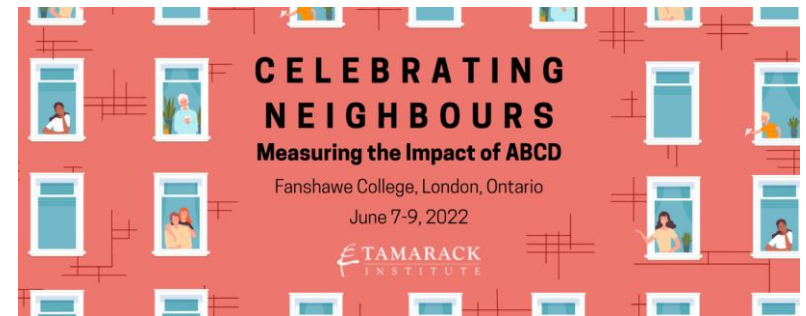
# Upcoming Learning Opportunities

Introduction to Using Theatre for Social Change | Virtual Workshop | April 13

Community Engagement 2022: Engaging Well in a Hybrid World | Virtual Workshop  
| April 21 or May 17, 2022

Community Change Institute  
Virtual Gathering | May 5, 12, and 19

Celebrating Neighbours: Measuring  
the Impact of ABCD  
In Person! London , ON | June 7-9



# Next Call

Notes and resources from this call will be sent out in a follow-up email.

Next MGR call: Monday June 6<sup>th</sup> at 1pm ET: *Revisiting our purpose, call structure, commitment and topics/speakers for the next year*

Send your ideas for topics and speakers to [alison@tamarackcommunity.ca](mailto:alison@tamarackcommunity.ca)

