



## OUTIL | LE CONTINUUM DE LA COLLABORATION

Le mot « collaboration » peut être interprété de bien des manières. Il y a un continuum d'approches collaboratives distinctes. Alors que les groupes progressent le long du continuum, ils doivent tenir compte des activités qui suscitent un sentiment de confiance parmi les partenaires. Il existe des initiatives d'impact collectif tout au long des étapes du continuum de la collaboration, dont les efforts de coordination, la collaboration parmi les partenaires et l'intégration des services et programmes. Voici ce qui distingue l'impact collectif en tant que forme de collaboration : il s'appuie sur l'utilisation de données partagées et le travail intersectoriel, c'est-à-dire qu'il réunit des acteurs et actrices de différents secteurs afin de travailler ensemble.

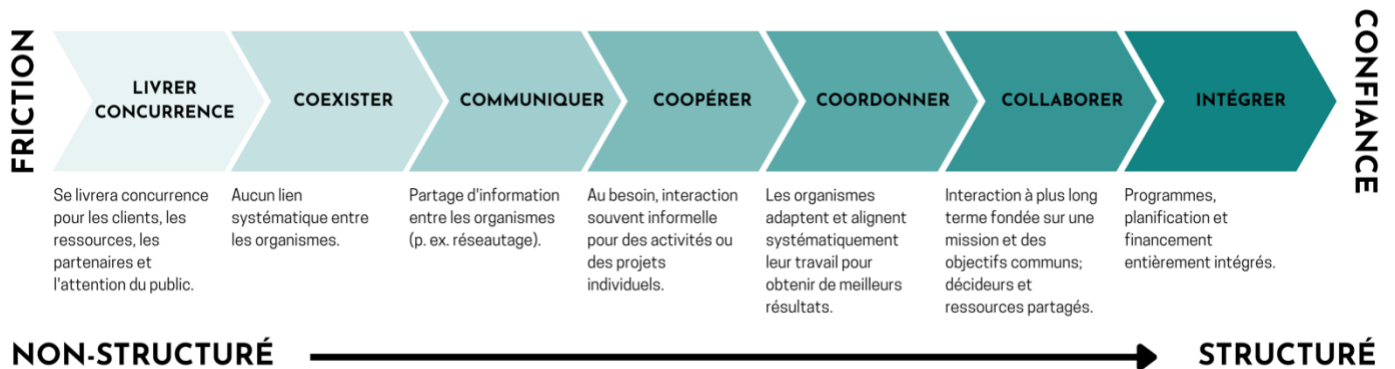
### DÉROULEMENT DE L'EXERCICE :

1. Demandez aux participant·e·s de placer un point de couleur sur un visuel du continuum de la collaboration pour illustrer le niveau de collaboration qui existe actuellement en ce qui concerne votre enjeu.
2. Vous pouvez aussi leur demander de placer un deuxième point d'une autre couleur sur le continuum de la collaboration pour représenter le niveau de collaboration qu'ils voudraient atteindre afin de résoudre cet enjeu.
3. Discutez des similarités et différences autour du degré de collaboration identifié par les participant·e·s.

### BILAN DE L'EXERCICE :

Pour débriefer, nous vous proposons quelques questions de réflexion :

- Comment motiver d'autres personnes à collaborer sur cet enjeu?
- De quelles informations supplémentaires nos partenaires ont-ils besoin pour se mobiliser (et qui pourrait leur fournir ces informations)?
- Disposons-nous de ces informations? Sinon, où pouvons-nous les trouver?



**NIVEAU ACTUEL DE COLLABORATION :**

Placez un **point bleu** sur le continuum de la collaboration pour illustrer le niveau de collaboration qui existe actuellement en ce qui concerne votre enjeu. Notez, en quelques points, pourquoi vous avez choisi cet emplacement.

**NIVEAU IDÉAL DE COLLABORATION :**

Placez un **point vert** sur le continuum de la collaboration pour illustrer le niveau idéal de collaboration que vous aimeriez atteindre. Notez les raisons qui vous ont amené à choisir cet emplacement.