

Approfondir la façon dont nous évaluons et comprenons la réussite des jeunes

Une discussion avec des collègues du réseau
Communautés bâtissant l'avenir des jeunes

Maxime Crawford-Holland et Lindsay Cornell, CBYF Yukon
Trevor Johnson (#CBYF Chilliwack)

Gratitude et reconnaissance territoriale

Nous commençons ce webinaire en reconnaissant que nous nous réunissons en territoire autochtone. Pour les occupant·e·s parmi nous, nous sommes reconnaissants de l'occasion qui nous est donnée de nous réunir et nous remercions toutes les générations de peuples autochtones qui ont pris soin de cette terre.

La reconnaissance des contributions et de l'importance historique des peuples autochtones doit être clairement et ouvertement liée à notre engagement collectif à concrétiser la promesse et à relever le défi du processus de vérité et de réconciliation dans nos communautés.

Présentation

- Présentation de Communautés bâtissant l'avenir des jeunes?
- Descriptions de manières dont nous comprenons et évaluons la réussite des jeunes

Aujourd'hui, nous voulons ouvrir le dialogue avec les personnes qui agissent au niveau de la communauté

- Webinaire du 15 juin – deuxième partie de la conversation
- Rassemblement de CBAJ en octobre - rassembler ce que nous avons appris

Communautés bâtissant l'avenir des jeunes

- dans 20 communautés au Canada

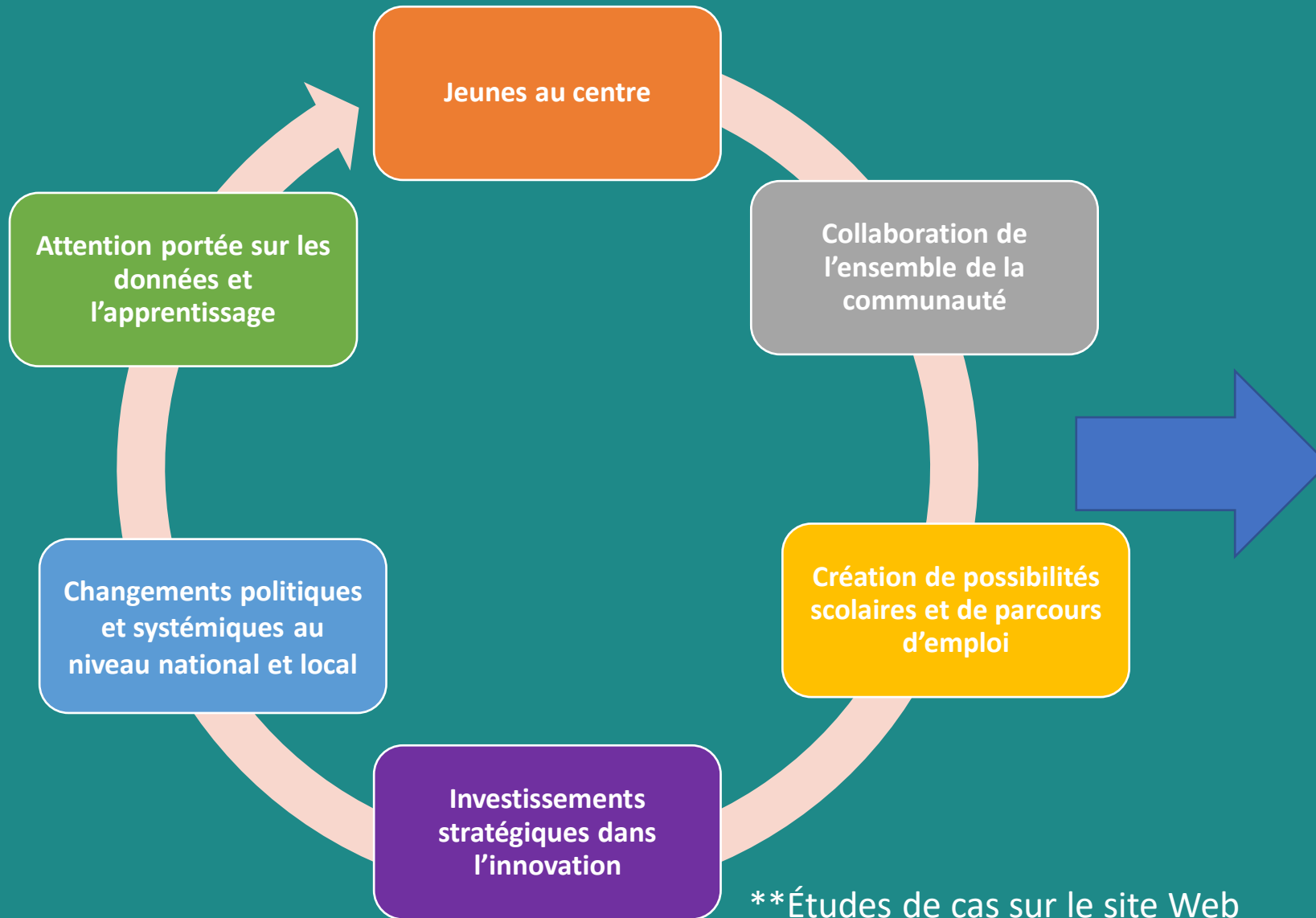


Une initiative qui englobe l'ensemble de la communauté et qui vise à engager et à soutenir les jeunes de manière collaborative jusqu'à l'obtention de leur diplôme d'études secondaires et au-delà

Principes de CBAJ

- Jeunes au centre
- Perspective d'équité
- Diversité géographique
- Réseau de pairs et soutien
- Données et apprentissage

Plan d'impact collectif pour atteindre des résultats



- Meilleures retombées pour les jeunes
- Meilleurs taux d'obtention de diplômes de l'enseignement secondaire et supérieur
- Plus grand nombre de jeunes acceptés dans des établissements postsecondaires

Obstacles traités par les communautés

Éducation accessible

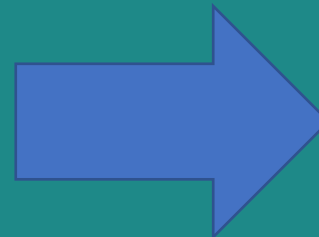
Orientation vers les services appropriés
et accès aux mesures de soutien

Emploi et mentorat

Identité et liens sociaux

Engagement et leadership des jeunes

Santé globale et bien-être



- Meilleures retombées pour les jeunes
- Meilleurs taux d'obtention de diplômes de l'enseignement secondaire et supérieur
- Plus grand nombre de jeunes acceptés dans des établissements postsecondaires

Données et apprentissage

Un des atouts de l'impact collectif –

met l'accent sur les données et le partage de mesures pour mieux comprendre le défi et les priorités abordés par la communauté

En plus de mesurer des points de données comme le nombre de jeunes qui obtiennent un diplôme d'études secondaires dans une communauté, nous nous posons les questions suivantes :

- *Comment rassemblons-nous des données supplémentaires pour approfondir notre compréhension de la réussite des jeunes?*
- *Comment mesurons-nous et comprenons-nous les facteurs clés qui sont présents dans la communauté et qui ont des répercussions sur la réussite des jeunes?*

Évaluer et comprendre la réussite des jeunes – Contexte de la communauté

Sentiment
d'appartenance

Liens sociaux

Mentorat

Santé et bien-être

Soutien familial

Engagement de
l'école et de la
communauté

Besoins
élémentaires

Climat scolaire



Approfondir la compréhension de la réussite des jeunes exige une meilleure compréhension du contexte de la communauté

A commencé par une évaluation des besoins de la communauté (Wambeam)

- Votre communauté est-elle géographique, organisationnelle ou culturelle?
- Définition des limites et de la taille de l'endroit
- À quoi ressemble la culture? Quelles sont les valeurs, les attitudes et les croyances les plus importantes?
- Quel type d'emplois y trouve-t-on?
- Quelles sont les données démographiques (population, âge médian, groupes ethniques, niveaux d'éducation, revenu médian, langue, etc.)
- Qu'est-ce qui rend votre communauté unique?

CBYF Chilliwack

Approfondir la compréhension de la réussite des jeunes exige une meilleure compréhension du contexte de la communauté

Les informations tirées de l'évaluation des besoins de la communauté ont orienté :

- Un plan sur une page
- Des domaines prioritaires

CHILLIWACK

BUILDING YOUTH futures

VISION:
A PLACE WHERE EVERY YOUTH IS EMPOWERED
TO BECOME WHO THEY WANT TO BE

WHAT ARE CHILLIWACK YOUTH UP AGAINST?

In Chilliwack, youth are currently facing unprecedented barriers to education, employment and everyday life.

In 2017/18 the graduation rate gap between Indigenous & non-Indigenous students decreased to 4% but increased to 17% in 2018/2019.

In 2020, 28 youth under 19 were homeless in Chilliwack, a 24% decrease since 2017.

The # of homeless 19-29 year old's increased by 118% since 2017.

Out of 70 Chilliwack youth in a study looking at substance use & addictions, 36% had witnessed overdoses (several reporting between 10-30 events a year) while 13% had survived overdoses themselves.

There are 4,340 lone-parent families in Chilliwack, with 1 or more children, who rely on an income of \$35,960 or less.

WHO IS WORKING TOGETHER?

KEY SUPPORTERS

- Chilliwack Community Services
- City of Chilliwack
- Sto:lo Service Agency
- Memiyelhtel
- Youth with Lived Experience
- Xyolhemeylh
- MCFD
- Fraser Health
- Chilliwack Youth Health Centre
- UFV CHASI Hub

HOW WILL WE GET THERE??

MAPPING THE PATH FORWARD

What kinds of changes could we work on together?

Increase educational attainment & employment opportunities to empower Chilliwack's youth.

Chilliwack youth with lived experience, representatives from non-profit, government and business sectors came together and identified 5 critical shifts, key areas that if targeted will lead to lasting and significant improvements on educational and employment outcomes for young Chilliwack citizens.

The 5 critical shifts include:

- Community Connections
- System Navigation
- Inclusive Focused Youth Programming
- Substance Abuse/Addiction
- Physiological & Psychological Needs.

All the critical shifts identified have potential to empower youth to create positive change. The CBYF Leadership Table will begin by focusing on Community Connections & Systems Navigation as points of leverage or areas we believe our collaborative efforts will produce the most change for young people at this time. We believe that by focusing on Community Connections & Systems navigation we are laying the foundation to address the remaining critical shifts.

System Navigation - Using a person-centered approach to empower youth to identify their needs and connect to resources & services. Map health, justice & social systems to coordinate care for youth with complex needs & increase knowledge of available resources & services for youth & service providers.

Community Connections - Work to ensure every youth identifies having caring relationships with safe adults at home & in our community. Create safe spaces which focus on providing a sense of community and belonging for EVERY youth in Chilliwack.

WHO ARE WE REACHING OUT TO SUPPORT??

We are going to pay particular attention to transitions, times when youth (15-29) experience changes which can bring instability, such as educational transitions, housing/family transitions & school to work transitions

TRACKING SUCCESS

What we can track to know if we're making a difference

- ✓ High school attendance, absenteeism, grad rates and credit accumulation.
- ✓ Number of youth who report interest or ambition to pursue opportunities after high school.
- ✓ Number of safe adult connections identified by youth.
- ✓ Level of support youth identify feeling during times of transition

GUIDING PRINCIPLES

- ▶ We recognize the value of lived experience and will actively seek out, include & amplify youth voices.
- ▶ We will communicate on the same level as youth, who we recognize as context experts & partners.
- ▶ We will meet youth where they are at by working to ensure accessibility in all CBYF activities.
- ▶ We will create and maintain continuous feedback loops, incorporating youth feedback to improve programs and strategies.

Comment nous mesurons et évaluons les facteurs clés qui sont présents dans la communauté et qui ont des répercussions sur la réussite des jeunes

Évaluation de développement – Création de boucles de rétroaction pour fournir des données exploitables qui peuvent être utilisées en temps opportun

- Enquêtes de sensibilisation (les rétroactions ont orienté de futurs événements et le projet du Fonds pour l'innovation communautaire)
- Enquêtes pour les rencontres après l'école (les rétroactions ont orienté les ressources, les activités, l'aménagement de l'événement)

Des outils de rétroaction simples

Enquête de sensibilisation et d'engagement

Hi! We are the Chilliwack Building Youth Futures Team and we would like to get to know you a little better. Please fill out the questions below 😊

AGE _____

GENDER _____

FAVORITE POP FLAVOR _____

FAVORITE CHIP FLAVOR _____

FAVORITE THING ABOUT CHILLIWACK

LEAST FAVORITE THING ABOUT CHILLIWACK

WHAT DO YOU WANT TO BE WHEN YOU GROW UP?

THANK YOU!! 😊

Formulaire de rétroaction pour les rencontres après l'école

CBYF AFTERSCHOOL HANGOUT FEEDBACK FORM

1. What was the best part of the CBYF Afterschool Hangout for you?
2. Would you like to see the CBYF Afterschool Hangout happen again?
3. What else would you like to see at the CBYF Afterschool Hangout?
4. How often do you wish the Hangout was available to you?
5. What is your age:
6. Please circle the answer which best suits you.

Gender: Female Other Male

Thank You!

Regarder les CV de plus près

- Peut être utilisé pour mesurer la progression vers un niveau d'employabilité plus élevé
- Enregistrement écrit des connaissances, des compétences et des expériences des individus en matière d'éducation et d'emploi (indicateurs d'employabilité)
- Élément fondamental du processus d'emploi
- Ce qui est mesuré se concrétise (veillez donc à valoriser ce que vous mesurez)
- Augmentation des connaissances, compétences et expériences techniques et transférables (indicateurs d'employabilité)
- Catégories de compétences transférables : apprendre à apprendre, communication, travail en équipe et résolution de problèmes
- Compétences techniques : pertinence par rapport aux objectifs d'emploi des participant·e·s
- Nbre de CV mis à jour

Indicateurs d'intérêt pour l'avenir

- Indicateurs économiques : résultats en matière d'emploi et de revenus
- **Indicateurs non économiques** : résilience en matière de recherche d'emploi, estime de soi, efficacité personnelle et orientation vers l'avenir (confiance des jeunes dans leur ancien CV par rapport à leur CV mis à jour... toujours un travail en cours)
- Patel, L., Graham, L., & Chowa, G. (2020). Evidence of non-economic indicators as markers of success for youth in youth employability programs: Insights from a South African study. *Children and youth services review, 118*, 105404. <https://doi.org/10.1016/j.childyouth.2020.105404>

CBYF Yukon

- *Comment nous rassemblons des données supplémentaires pour une meilleure compréhension de la réussite des jeunes?*
 - *Comment mesurez-vous et comprenez-vous les facteurs clés qui sont présents dans la communauté et qui ont des répercussions sur la réussite des jeunes?*
- L'importance du contexte et de l'environnement de la communauté
 - Contributions des jeunes + expériences comme données clés
 - **Concept du bassin versant : Une manière de visualiser l'écosystème dans lequel les jeunes évoluent**
 - Décolonialiste et sur plusieurs années
 - Intrants : cours d'eau se déversant dans le bassin versant
 - Extrants : les choses que les intrants soutiennent/auxquelles les intrants donnent vie

CBYF Yukon

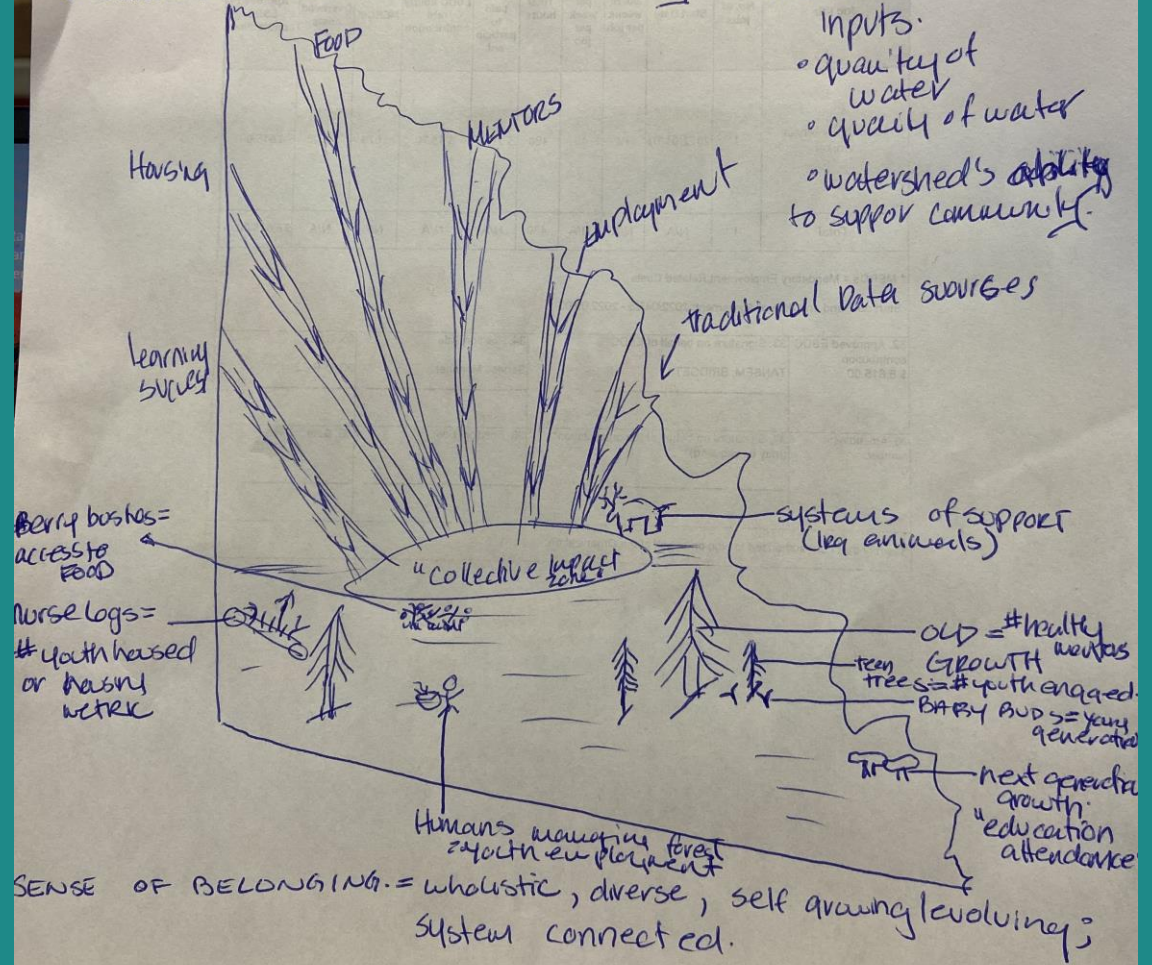
Sketch

Goal: EVERY Yukon Youth has a sense of belonging
 watershed connects us ALL

- Metrics of "SENSE OF BELONGING"
1. Learning Success
 2. HOUSED
 3. FED
 4. POSITIVE Adult relationships - Mentors
 5. EMPLOYED
 6. OTHER SUPPORTING DATA.

Metrics are also evaluated on "health of water" inputs:

- quantity of water
- quality of water
- watershed's ability to support community.



SENSE OF BELONGING = wholistic, diverse, self growing/evolving; system connected.

OUR VISION

All Yukon youth are **engaged, included and respected** as they move from school into life.

Engaged:

participating in programming, being active in community, volunteering, working with Elders.

Included:

being appreciated, encouraged, welcomed to participate.

Respected:

feeling heard and accepted, safe to share.

Let's **TALK** our
ABOUT future

COMMUNITY BUILDING
YOUTH FUTURES



Youth Diversity is **POWERFUL**

OUR FOCUS

- Youth lead decision-making for youth
- Youth are mentally and emotionally strong
- Youth are safe to be themselves
- Youth are champions for each other
- Career inclusion for all
- Individualized learning for all

CBYF Yukon

- **Connaissances et expertise des jeunes**
- Les jeunes définissent ce à quoi ressemble la réussite
- Notre compréhension des atouts et des besoins de la communauté vient en grande partie des connaissances et des expériences des jeunes

Exemples :

- **Youth Pathways to Leadership (YPL)**
- **Sommet pour les jeunes + autres rassemblements informels**
- **Mesures partagées avec les partenaires**

Questions pour les intervenant·e·s

Comment avez-vous impliqué les jeunes et les parties prenantes dans l'élaboration de votre approche afin de comprendre votre communauté et de procéder à votre évaluation?

Quelles conditions favorables étaient présentes dans votre communauté?

Quelle est votre plus grande fierté lors de l'élaboration de ce travail?

Questions pour les participant·e·s

De quelle manière originale comprenez-vous la réussite des jeunes dans votre communauté?

Suite à ce webinar, quelles sont vos inspirations, les principaux enseignements que vous en tirez et les prochaines étapes à suivre dans ce domaine?

De quoi aimeriez-vous entendre plus parler alors que nous continuons à développer cette série de webinaires?



- **Aujourd’hui, nous voulons ouvrir le dialogue avec les personnes qui agissent au niveau de la communauté**
- Webinaire du 15 juin – deuxième partie de la conversation
- Rassemblement de CBAJ en octobre - regrouper ce que nous avons appris